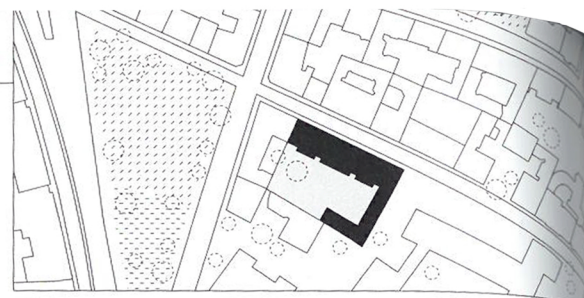


WOHNETAGEN STEINSTRASSE

• CARPANETO.SCHÖNINGH ARCHITEKTEN
BASCET GMBH



1998
1999
2004

NEUBAU UND ALTBAU
: NEW AND EXISTING

WEG UND GMBH + CO KG
: CORPORATION

22
50
7 7
4 7
0

VIERTELJÄHRLICH
: QUARTERLY

5
1500 M²
680
3400
170

1150 000 EUR
5 580 000
2160 EUR/M²



1

☐ • ☐ GEMEINSCHAFTSEINRICHTUNGEN: GÄSTEWOHNUNG, WERKSTATT, SOMMERKÜCHE, SCHWIMMBAD, SAUNA, WASCHKÜCHE
: COMMON AMENITIES: GUEST APARTMENT, WORKSHOP, SUMMER KITCHEN, SWIMMING POOL, SAUNA, LAUNDRY ROOM

🌍 ÖKOLOGIE: 3 LITER NIEDRIGENERGIEHAUS, BLOCKHEIZKRAFTWERK, LÜFTUNGSANLAGE MIT WÄRMERÜCKGEWINNUNG
: BUILDING ECOLOGY: VERY LOW-ENERGY USE BUILDING, DECENTRAL HEAT AND POWER STATION FOR THE CITY BLOCK, VENTILATION SYSTEM WITH HEAT RECOVERY

🎯 QUALITÄT DER ARCHITEKTUR: DIE HYBRIDE NUTZUNG INTEGRIERT SICH IN DAS GESAMTBILD DES GEBÄUDES UND DIE GRÜNE HOFFLÄCHE IST MIT DEM STRASSENRAUM VERBUNDEN.
: ARCHITECTURAL QUALITY: THE HYBRID USE IS INTEGRATED INTO THE FAÇADE AND THE GREEN COURTYARD IS CONNECTED TO THE STREET VISUALLY.

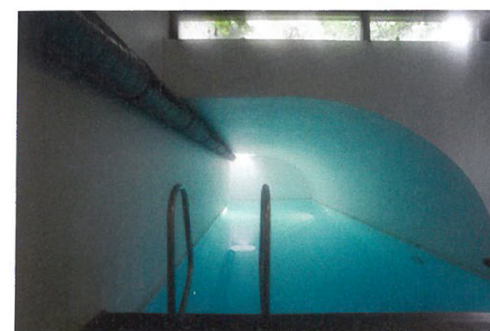
👶 KINDERFREUNDLICHKEIT
: CHILD FRIENDLY

♿ BEHINDERTENFREUNDLICHKEIT
: DISABILITY FRIENDLY

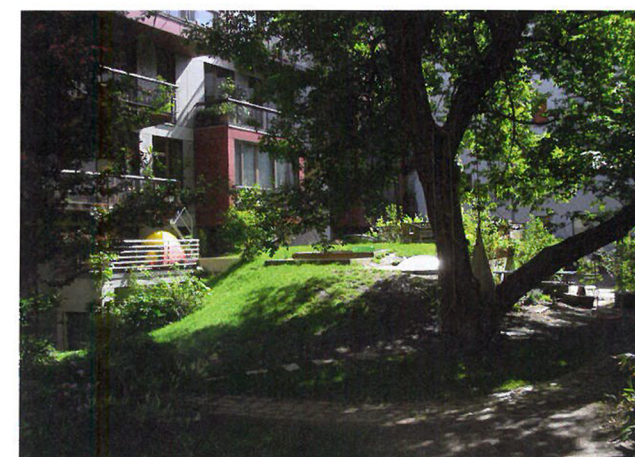
- 1+ Ansicht der Hoffassade
4 : Façade view from the garden
- 2 Straßenansicht
: Street view
- 3 Eine der vielen gemeinschaftlich genutzten Einrichtungen: das Schwimmbad
: One of the many common amenities: the swimming pool
- 5 Ansicht der Eingangssituation und der Verbindung zum Hof
: View of the entry situation and connection to the garden



2



3



4

🌀 NUTZUNGSMISCHUNG: 1 GRAFIKBÜRO, 1 MODELADEN, 1 KINDERGARTEN, 1 JUGENDREISENLADEN
: MIXED-USE: 1 GRAPHIC DESIGN STUDIO, 1 FASHION STORE, 1 NURSERY SCHOOL, 1 AGENCY FOR YOUTH TRAVEL

🏡 GRÜNRÄUME: GEMEINSCHAFTSGARTEN
: GREEN SPACES: SHARED GARDEN



5